



# DiSGLM

SELECTED  
GOLD  
LASER  
MELTING



## DiSGLM: die Verbindung der „alten und neuen Welt“

Digitale- und Analoge-Technologien finden im DiSGLM-System Ihre Symbiose. Zeitgemäßes Arbeiten, designen am Computer und die Verwendung sicherer, erprobter und verlässliche Edelmetalllegierung sorgen für Sicherheit im System und ein zeitgemäßes Arbeiten.

**TESTEN SIE UNS** Fordern Sie schnell Ihre Unterlagen für die Anfertigung eine Probearbeit bei uns an!

**BESTELLSHOTLINE 040 25 77 67 570**

\* Die Adressen unserer DiSGLM-Scanncenter nennen wir Ihnen sehr gerne auf Anfrage

\*\* Für eine Auslieferung der Arbeit innerhalb von 48h müssen die Daten bis 10.00 Uhr bei uns eingehen. Auf Wunsch fertigen wir die Arbeit mit- oder ohne Supports.

### Eckpunkte

- Konstruktion am PC
- Verwendung erprobter Edelmetalllegierung
- Sicherheit durch industrielle Fertigung beim Hersteller
- Maximal 10 Einheiten
- Geringe Kapitalbindung (nur benötigtes Neumetall)
- Edelmetallkonditionen bleiben erhalten
- Kurze Lieferzeiten
- Geringe Mehrkosten pro Einheit

### Highlights

#### FÜR DEN PATIENT:

Sicherheit dank industrieller Fertigung. Speziell für Allergieklienten  
100% Reproduzierbarkeit.

#### FÜR DEN ARZT:

Mehr Sicherheit durch die industrielle Fertigung und Verwendung von Neumaterial. Alle Vorteile der Edelmetalllegierung bleiben erhalten.

#### FÜR DAS LABOR:

Nutzung der industriellen Fertigung auf bewährter Materialbasis. Alle Vorteile (auch kaufmännische) einer Edelmetalllegierung bleiben bei minimierter Kapitalbindung erhalten.

### Ablauf

- 1 Sie scannen das Modell oder senden uns Ihr WAXUP\*
- 2 Sie konstruieren die Arbeit am Computer
- 3 Versand Ihrer Daten an uns (daten@sglm.de)
- 4 Wir produzieren Ihre Arbeit im DiSGLM-Verfahren
- 5 48 h nach Dateneingang\*\* liefern wir das Rohgerüst
- 6 Sie verblenden wie gewohnt mit den marktüblichen Keramiken (keine neue erforderlich) für Edelmetalllegierung
- 7 Ihr Kunde zementiert Ihre Arbeit wie gewohnt

# DENTALimpulse

BERATUNGS- UND HANDELSGESELLSCHAFT MBH

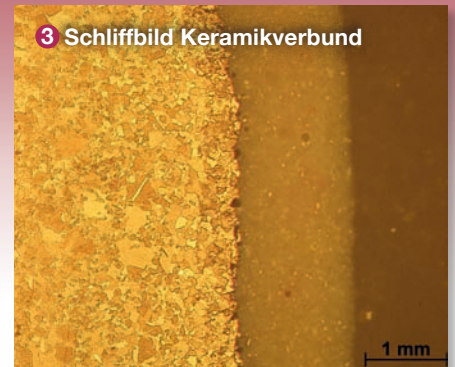
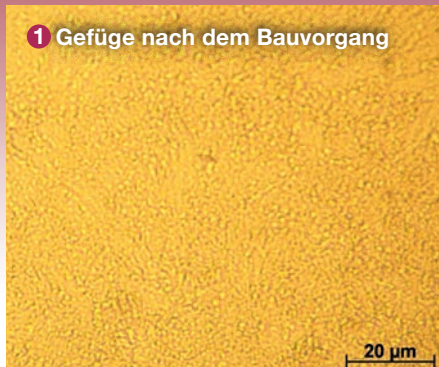
www.dentalimpulse.de

Sülldorfer Kirchenweg 131  
D 22589 Hamburg  
Telefon 040 25 77 67 570  
Freefax 0800 879 30 29



# DiSGLM

**SELECTED  
GOLD  
LASER  
MELTING**

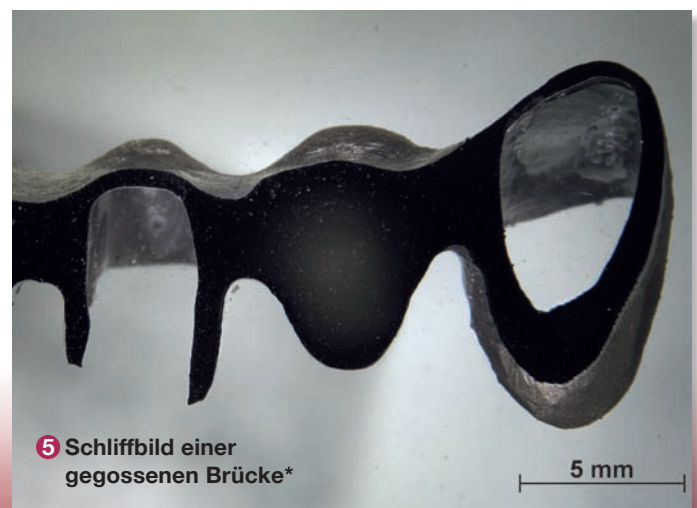
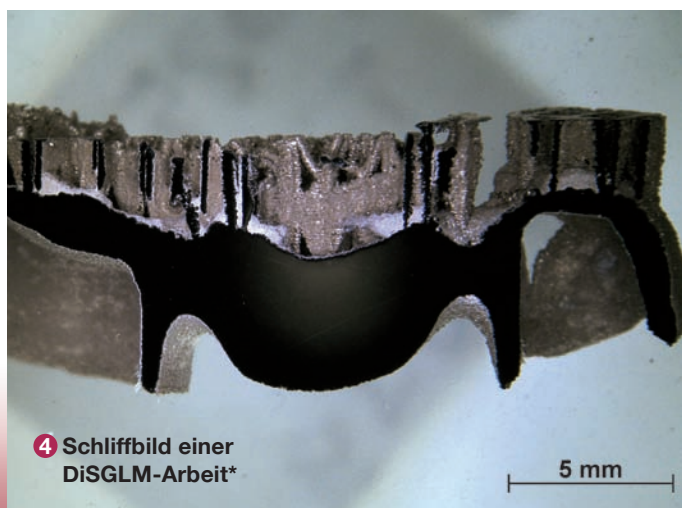


## DiSGLM - DAS VERFAHREN IM DETAIL

**SELECTIVES GOLD LASER MELTING** - ist ein generatives Schichtverfahren, um räumliche Strukturen bzw. Kronen und Brücken aus einer pulverförmigen Dentallegierung herzustellen. Ein Laserstrahl verschmilzt die lose aufgetragenen Pulverteile, Schicht für Schicht aufsteigend, zu einem kompakten und sehr homogenen Werkstoff.

Das metallographische Gefüge von DiSGLM-Objekten weist herstellungsbedingte Besonderheiten auf. So ist u.a. unmittelbar nach dem Produktionsprozess keine kristalline Struktur erkennbar (Abbildung 1). Diese Struktur bildet sich erst nach einer Wärmebehandlung bzw. den Brennzyklen des Keramikbrands (Abbildung 2). Anhand des Schliffbildes einer verblendeten Einzelkrone (Abbildung 3) ist belegt, dass die Verbindung zwischen Metall und Keramik kein Problem darstellt. Auch die Schliffbilder (Abbildung 4 und 5) zeigen, dass das DiSGLM-Verfahren einem Guss ebenbürtig und dank industrieller Fertigung und dem Einsatz von 100% Neumaterial reproduzierbar ist.

In dem DiSGLM-Verfahren schließen digitale und analoge Technologien den Kreis zwischen der konventionellen Gusstechnik und aktuellen CAM-Technologien. Dieses Verfahren hat sich bereits beim Einsatz von NEM bewährt und in der Zahntechnik etabliert. Durch die Auswahl zuverlässiger, erprobter und sicherer Legierungstypen verbindet das DiSGLM-Verfahren somit die aktuelle technologische Entwicklung mit der bewährten Materialsicherheit von Edelmetalllegierungen. Dieses bietet u.a. den Vorteil, dass alle gängigen Metallkeramiken (unter Berücksichtigung der entsprechenden WAK-Wert) verarbeitet werden können. Es werden keine neuen Keramiken oder Materialien für die Weiterverarbeitung von DiSGLM-Arbeiten benötigt. Zeitgemäße und sichere industrielle Fertigung, geringe Kapitalbindung, keine Investitionskosten, 100% Neumetall, 100% Reproduzierbarkeit und 100% Sicherheit sind nur einige Vorteile des DiSGLM-Verfahrens der DENTALimpulse GmbH Hamburg.



\*Poren/Lunker erscheinen als weiße Punkte im Bild

**DENTAL***impulse*  
BERATUNGS- UND HANDELSGESELLSCHAFT MBH

Sülldorfer Kirchenweg 131  
D 22589 Hamburg  
Telefon 040 25 77 67 570  
Freefax 0800 879 30 29